

---

# Bösjövårdens vindpark

Projektbeskrivning

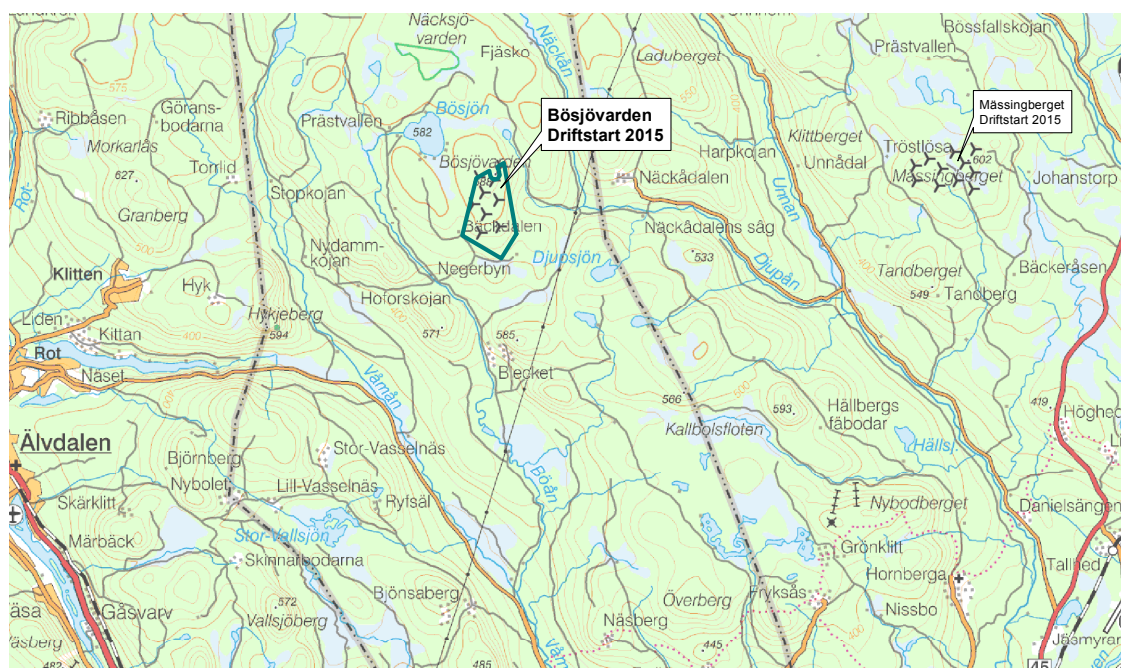


OX2 utvecklar, bygger, finansierar och förvaltar förnybara energianläggningar i Norden. Vi driver omställningen till en hållbar energisektor genom att erbjuda finansiella aktörer och stora energiförbrukare i form av företag, kommuner och konsumenter möjlighet att investera och äga förnybar elproduktion. OX2 står bakom merparten av den storskaliga vindkraften i Norden och har verksamhet i Sverige, Finland, Norge och Polen. För mer information besök <http://www.ox2.com>.

I Dalarnas län ligger OX2 bakom vindkraftsanläggningarna Hunflen och Röbergsfjället i Vansbro kommun, Fjällberget i Ludvika kommun, Säliträdberget i Mora kommun, Hedbodberget i Rättviks kommun, Granberg i Älvdalens kommun, Mässingberget i Orsa kommun samt Korp fjället och Råmsberget som ligger i Vansbro och Malung-Sälens kommun. OX2 har uppfört en vindkraftsanläggning om nio vindkraftverk på Bösjövar den, ca 3,5 mil norr om Mora. Nedan följer kortfattad information om projektet.

## Platsen

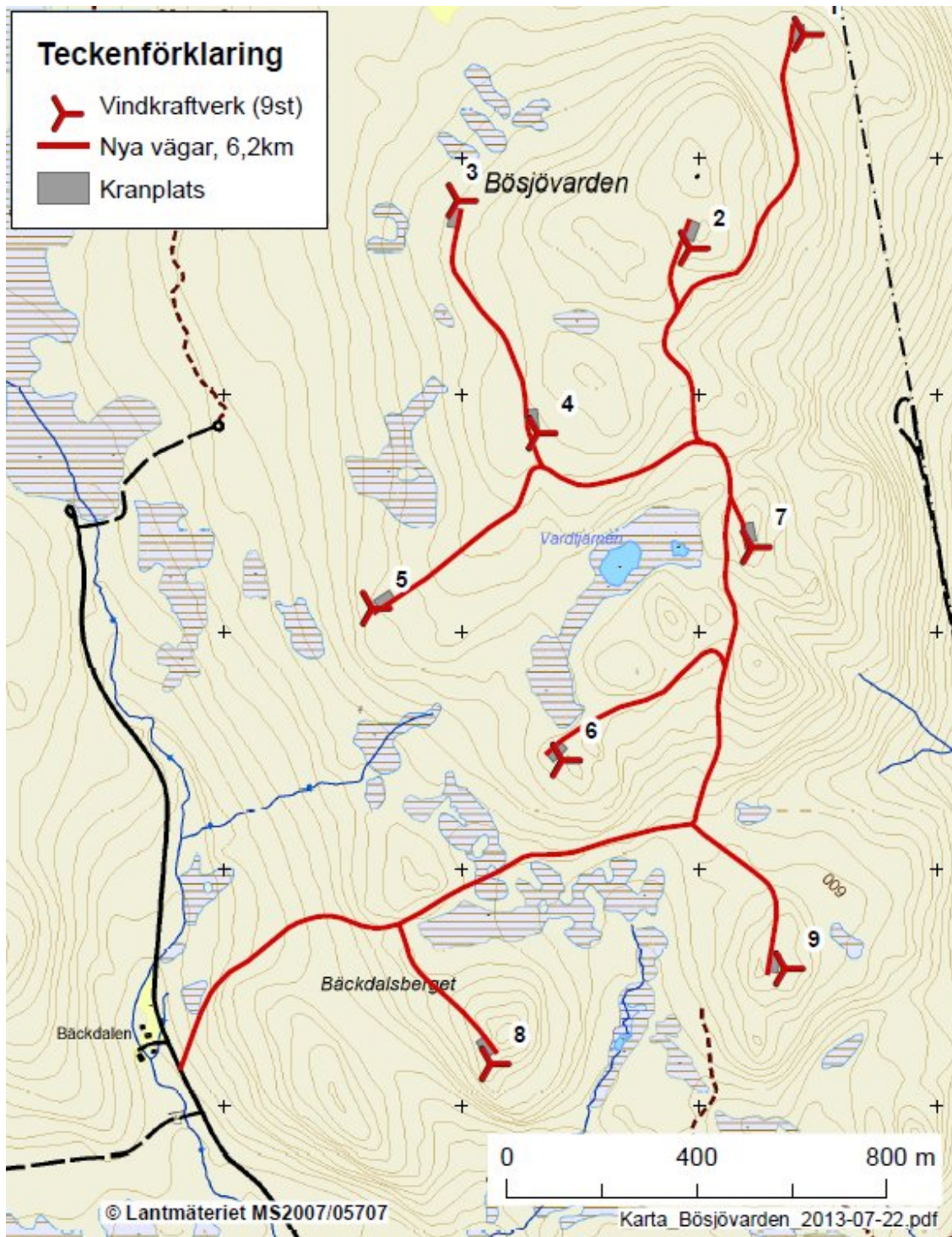
Bösjövar den ligger i Mora kommun, Dalarnas län och är den sydligaste och lägsta av kommunens vardar. Högsta punkten är på 688 m ö h och ligger ca 4 km väster om Näckådalen. Aktuellt markområde ägs av Östnors Gemensamhetsskog och det drivs aktivt skogsbruk i området. Närmaste bebyggelse är Bäckdalen sydväst om området samt bebyggelsen vid sjön Bösjöns strand ca 1 km nordväst om vindkraftsområdet. Närmaste större ort är Älvdalen som ligger ca 17 km mot sydväst.



Översiktskarta. © Lantmäteriet 2015

## Vindkraftverk

Vindkraftsanläggningen på Bösjövar den består av nio vindkraftverk levererade av Nordex. Generator effekten är 2,5 MW och vindkraftverken har en navhöjd om 100 meter och en rotordiameter på 100 m. Verkens placering har fastställts i samråd med tillsynsmyndigheten och framgår av kartan på följande sida.



Placeringar av vindkraftverk och vägar.

## Väg och arbetsyta

Befintliga vägar i området används och ny väg har anlagts fram till respektive vindkraftverk.

## Elnät

Fortum är koncessionsinnehavare i området. Anslutningspunkten till befintligt elnät är i Blyberg. Från Blyberg har en 130kV-ledning uppförts fram till en ny transformatorstation som uppförts vid Näckådalen. Elnätet inom anläggningen utgörs av 20kV-kabel som förlagts invid vägarna.



Nedläggning av kabel invid väg.

## Miljönytta

Vindkraftsanläggningen på Bösjövarde beräknas producera 75 000 000 kWh/år (75 000 MWh eller 75 GWh). Detta räcker till hushållsel (5 000 kWh/år) för ca 15 000 hushåll per år. Om man förutsätter att den el som produceras av vindkraftverk ersätter importerad el producerad av kolkraftverk bidrar anläggningen till nedanstående utsläppsreduceringar:

- utsläpp av koldioxid reduceras med 60 000 ton/år\*
- utsläpp av svaveldioxid reduceras med 51,2 ton/år\*\*
- utsläpp av kväveoxid reduceras med 31,4 ton/år\*\*

Efter en avslutad drifttid om 20–25 år kan verken enkelt demonteras och området återställas såvida det inte fortsatt skall användas för vindbruk.

\*Källa: [Energimyndigheten](#)

\*\* Källa: [IVL rapport B1822 , 2009. Bilaga 2, tabell 2A.](#)



Fotomontage från Bösjöns norra strand. Avståndet är knappt 3 km.

## Lokal nytta

Ett antal arbetstillfällen har skapats under såväl byggperiod som efterföljande driftperiod.

OX2 har som policy att gagna den lokala utvecklingen genom någon form av bygdepeng. Avtal för detta har tecknats med Östnors Bygdegårdsförening, Bonäs-Våmhus Vägsamfällighetsförening och Våmhus Bygdegårdsförening. Läs mer om bygdepeng och den lokala nyttan med vindkraft här: [http://www.ox2.com/wp-content/uploads/2013/05/OX2\\_Broschyr\\_Lokal\\_Nytta.pdf](http://www.ox2.com/wp-content/uploads/2013/05/OX2_Broschyr_Lokal_Nytta.pdf)

Det finns även möjlighet till delägande i vindkraft genom Sveriges största vindkraftskooperativ O2 El Ekonomisk Förening. Genom att köpa andelar får man egenproducerad el utan dyra mellanhänder och gör samtidigt en stor miljöinsats.

## Vad sker härnäst?

Anläggande av vägar, kranplatser och fundament slutfördes under hösten 2013. Vindkraftverken började monteras i augusti 2014 och togs successivt i drift från och med oktober 2014. Alla vindkraftverk i drift sedan 2015. Ägare är Sollentuna kommun, Sollentuna Hem, Sollentuna Energi, Polarbröd, Tyresö kommun, Bostads AB Mimer Västerås, och bolaget Bösjövarden turbin 5 (PJ Specialtransporter AB, Högby Entreprenad AB, Kopparvindan AB, Ledarna, Tripnet AB, Twindej Experience AB samt privata ägare: Gabriel Ekströmer, Gustav Gärskog, Håkan Sigurd, Jonas Sigurd och Anders Wallskog).

2015-06-11

Jeff Johansson  
Förvaltningsansvarig  
+46 70 238 07 14, [jeff.johansson@ox2.com](mailto:jeff.johansson@ox2.com)  
[www.ox2.com](http://www.ox2.com)

